

# Устройство для резки пластмассовых труб и снятия фаски

## РОКАТ® 110 / 160

инструмент для перпендикулярной резки и снятия фаски (15°)



### РАБОЧАЯ ОБЛАСТЬ

Подходит для тонко- и толстостенных труб из ПВХ, ПЭ, ПП, РЕ-Х, ПБ и ПВДФ, а также звукоизоляционных труб. Высокая точность за один рабочий ход.

Для труб из ПВХ, ПЭ, ПП и ПВДФ

Резец (стандартная принадлежность)

- 4 Плавная регулировка усилия зажима трубы

Надежный центральный зажим трубы, даже при наличии отклонений от идеальной формы

- 3 Равномерное снятие фаски по всей окружности трубы

Запатентованный держатель с резцом с копирующей автоматикой (стандартная принадлеж. для ROCUT® 160, доп. принадлеж. для РОКАТ® 110)

- 5 Всегда под рукой

Внутренний гратосниматель, встроенный в рукоятку

№ 5.5018

- 1 Один инструмент для резки труб, снятия фаски и удаления грата

Твердосплавный резец со скосом 15°, съемный внутренний гратосниматель, убираемый в рукоятку, поворотное лезвие из высококачественной быстрорежущей стали

Исключительно длительный срок службы, оптимальная геометрия резки

Твердосплавный резец

- 2 Доп. принадлежность для труб из ПЭ, ПП, РЕ-Х, ПБ и звукоизоляционных труб

Применение режущего диска

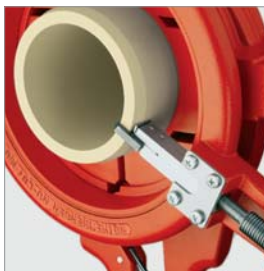
Работа навесу



Зажим в параллельных тисках



РОКАТ® 160 с резцом



РОКАТ® 110 с режущим диском (№ 5.4950) (спец. принадлежность)



Комплект РОКАТ® 110 состоит из: пластмассового чемодана с базовым устройством (№ 5.5020), внутренним гратоснимателем (№ 5.5018), набором вкладышей, стандартным держателем с резцом (№ 5.5029)

Наименование	Рабочая область, Ø мм	кг	№
Комплект РОКАТ® 110	50, 75, 110	3,9	<b>5.5035</b>
<b>Принадлежности</b>		г	№
Внутр. грато-ль с лезвием, вставляется в рукоятку базового у-ва		150	<b>5.5018</b>
Зап. лезвие к внутр.грато-лю		10	<b>2.1652</b>
Пластмассовый чемодан для РОКАТ® 110		850	<b>5.5016</b>
Пластмассовый чемодан для РОКАТ® 160		1400	<b>5.5017</b>

Комплект РОКАТ® 160 состоит из: пластмассового чемодана с базовым устройством (№ 5.5030), внутренним гратоснимателем (№ 5.5018), 2 наборами вкладышей, держателем с резцом с копирующей автоматикой (№ 5.5019).

Наименование	Рабочая область, Ø мм	кг	№
Комплект РОКАТ® 160	110, 125, 160	5,6	<b>5.5063</b>



(Комплект) № 5.5063

# Устройство для резки пластмассовых труб и снятия фаски

## РОКАТ® 110

### Базовое устройство

для крепления вкладышей Ø 32 - 100 мм, без внутреннего гратоснимателя, со стандартным держателем с резцом (№ 5.5029).

Наименование	Ø мм	г	№
Базовое устройство РОКАТ® 110	110	2450	<b>5.5020</b>
Набор вкладышей *	100	110	<b>5.5048</b>
Набор вкладышей *	90	150	<b>5.5021</b>
Набор вкладышей *	80	170	<b>5.5047</b>
Набор вкладышей *	78	180	<b>5.5062</b>
Набор вкладышей *	75	210	<b>5.5022</b>
Набор вкладышей *	63	220	<b>5.5023</b>
Набор вкладышей *	58	230	<b>5.5013</b>
Набор вкладышей *	56	270	<b>5.5024</b>
Набор вкладышей *	50	290	<b>5.5025</b>
Набор вкладышей *	40	300	<b>5.5027</b>
Набор вкладышей *	32	330	<b>5.5026</b>
* Набор вкладышей (1 набор = 2 полукольца)			



№ 5.5020

ROCAT® 110 с режущим диском (№ 5.4950) (спец. принадлежность)



## РОКАТ® 160

### Базовое устройство

для крепления вкладышей Ø 110 - 140 мм, без внутреннего гратоснимателя, с держателем с резцом с копирующей автоматикой (№ 5.5019).

Наименование	Ø мм	г	№
Базовое устройство РОКАТ® 160	160	3450	<b>5.5030</b>
Набор вкладышей *	140	180	<b>5.5031</b>
Набор вкладышей *	125	250	<b>5.5032</b>
Набор вкладышей *	110	310	<b>5.5033</b>
* Набор вкладышей (1 набор = 2 полукольца)			

№ 5.5030



POKAT® 160 с резцом



## Твердосплавные резцы

### РОКАТ® 110 и РОКАТ® 160

Наименование	Глубина резки, мм	г	№
Держатель с копирующей автоматикой и твердосплавным резцом	7,5	110	<b>5.4960</b>
Держатель с копирующей автоматикой и твердосплавным резцом	12,5	120	<b>5.4961</b>
Зап. твердосплавный резец для резки и снятия фаски 15°	7,5	10	<b>5.5029</b>
Зап. твердосплавный резец для резки и снятия фаски 15°	12,5	20	<b>5.5019</b>



№ 5.4960



№ 5.4961



С копирующей автоматикой



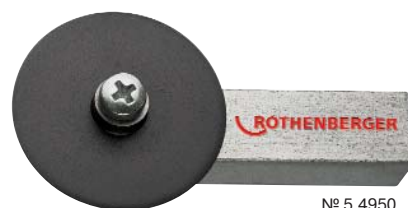
№ 5.5029

№ 5.5019

## Режущие диски

### РОКАТ® 110 и РОКАТ® 160

Наименование	Глубина резки, мм	г	№
Держатель с режущим диском (№ 5.5074)	16,0	130	<b>5.4950</b>
Зап. режущие диски (2 шт.)	8,6	10	<b>5.5053D</b>
Зап. режущие диски (3 шт.)	13,0	20	<b>5.5054D</b>
Зап. режущие диски (2 шт.)	16,0	20	<b>5.5074D</b>



№ 5.4950



№ 5.5074



№ 5.5054



№ 5.5053